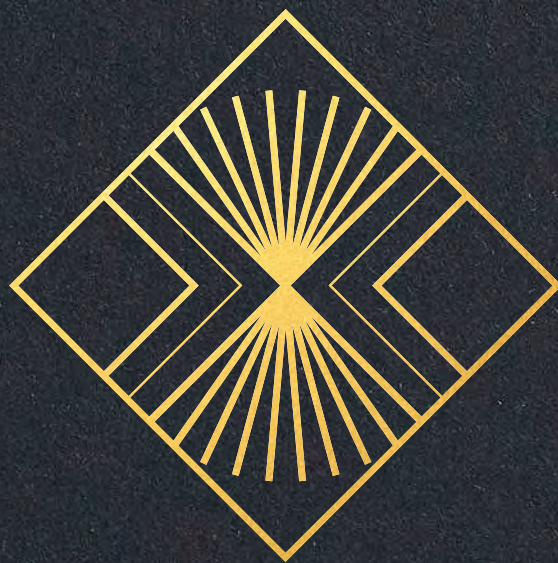


GATSBY



ZYX[®]

ELEVATE YOUR DIFFERENCE

GATSBY is ZYX's new collection. A project that stands out for patterns **graphically inspired by "Art Deco" that evoke a refined, elitist past** full of glamour.

The color study keeps this collection, on the one hand, free from swift stylistic obsolescence and, on the other, interesting for home and contract projects, such as restaurants and hotels.

The GATSBY collection is presented in two 5.83" x 5.83" formats for coating and 7.32" x 7.32" in porcelain. It is available in 7 colors. The design of its four decorations, with a contemporary language, draws from the inspiration of **simple geometrical shapes that evoke decorative elements of the most glamorous past.**

—
Living in glamour.

GATSBY es la nueva colección de ZYX. Un proyecto que se caracteriza por patrones de **inspiración gráfica "Art Déco" que evocan a un pasado refinado y elitista** lleno de glamour.

El estudio de color hace que esta colección no esté sujeta a una rápida obsolescencia estilística y sea particularmente interesante para el hogar y para proyectos contract, como restaurantes y hoteles.

La colección GATSBY se presenta en dos formatos 14.8 x 14.8 para revestimiento y 18.6 x 18.6 en porcelánico, y está disponible en 7 colores. El diseño de sus cuatro decorados, con un lenguaje contemporáneo, bebe de la inspiración de **formas geométricas simples que evocan a elementos decorativos del pasado más glamuroso.**

—
Living in glamour.

Gatsby, A dreamer's dream.

01
INTRO
/ INTRO
— 2

**ZYX presents
Gatsby.**
ZYX presenta
Gatsby.

04
THE DESIGNS
/ LOS DISEÑOS
— 25

**Royal,
Glam,
Elegance
& Jazz**

02
INSPIRATION
/ INSPIRACIÓN
— 7

**Gatsby,
desire and
glamour.**
Gatsby,
deseo y
glamour.

05
COLORS
/ LOS COLORES
— 31

**stet colors, geometric
graphics and brights.**
Colores pastel,
gráficas geométricas
y brillos

03
STYLE
/ ESTILO
— 17

**An exquisite
lifestyle.**
Un exquisito
estilo de vida.

06
COLLECTION
/ LA COLECCIÓN
— 39

**White Swing,
Flapper Shadow,
Grey Velvet,
Betty Rose,
French Navy,
Gold & Decors,
Silver & Decors.**

07
SPECIFICATIONS
/ ESPECIFICACIONES
— 51

**Colors, finishes,
packing list and
technical features.**
Colores, acabados,
embalaje y
características
técnicas.



Elegance French Navy,
Elegance Betty Rose,
Gatsby French Navy,
Gatsby Betty Rose
11,8 x 14,8 cm

ZYX

Desire and glamour.

Deseo y glamour.

In this edition of Cersaie, ZYX, Colorker Group's most daring brand that has a clearly decorative spirit, launches Gatsby, a collection with gestures to the literary work as well as the aesthetic of Baz Luhrmann's cinematographic adaptation of F. Scott Fitzgerald's classic novel.

Gatsby maintains the "Art Déco" flavor, adapting it to the needs of the 21st century. It is a trend strongly present in the interior design sector that has emerged as a reaction to last year's minimalism and rationalism.

From a design standpoint, Gatsby stands out for a meticulous development of nuances to obtain a very precise, detailed colour palette. Thanks to the sucre effect and its multiple graphics combined with the grain, it obtains the most exquisite results that extol the beauty of this collection.

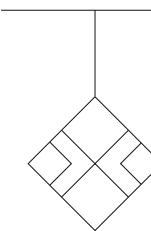
The collection offers a revisited "Art Déco" that, without stopping looking to the past, renews the classics of the 1920's and 1930's with elegant designs with a rule-breaking nuance.

La colección apuesta por un "Art Déco" revisitado que, sin dejar de mirar al pasado, renueva los clásicos de los años 20 y 30, con propuestas elegantes y un punto transgresor.

ZYX, la marca más atrevida de Colorker Group, presenta Gatsby. Una colección con guiños a la obra literaria, pero también a la estética de la adaptación cinematográfica que hizo Baz Luhrmann de la clásica obra de F. Scott Fitzgerald.

Gatsby mantiene el sabor "Art Déco" adaptándolo a las necesidades del siglo XXI. Se trata de una tendencia con fuerte presencia en el sector del interiorismo y surge como una reacción al minimalismo y racionalismo de los últimos años.

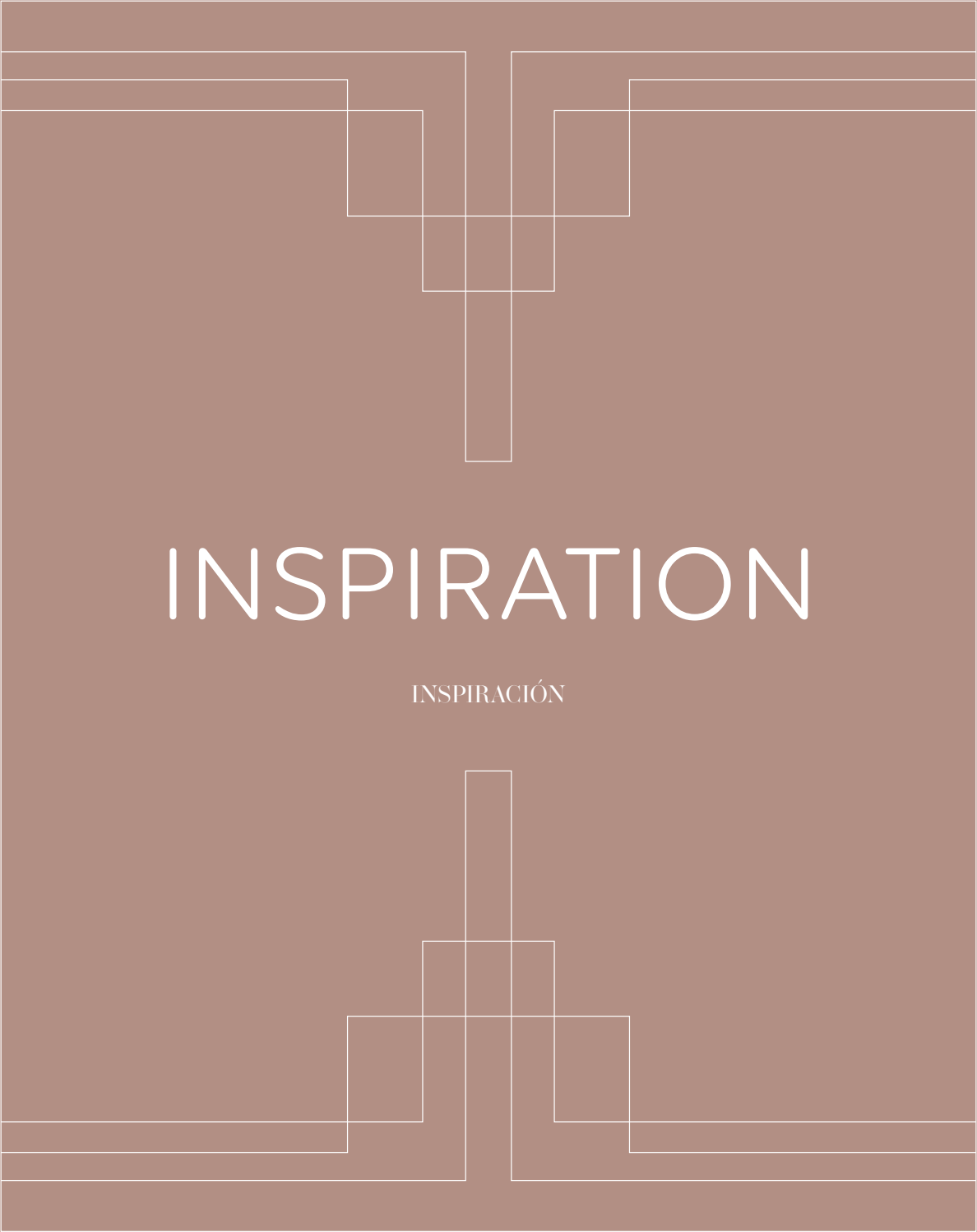
Desde el punto de vista del diseño, Gatsby destaca por un minucioso desarrollo de matices hasta conseguir una paleta de color muy precisa y cuidada. Gracias también al efecto sucre y las diversas gráficas combinadas con la granilla, se consiguen los resultados más exquisitos y que realzan la belleza de esta colección.



GATSBY



ZYX



INSPIRATION

INSPIRACIÓN



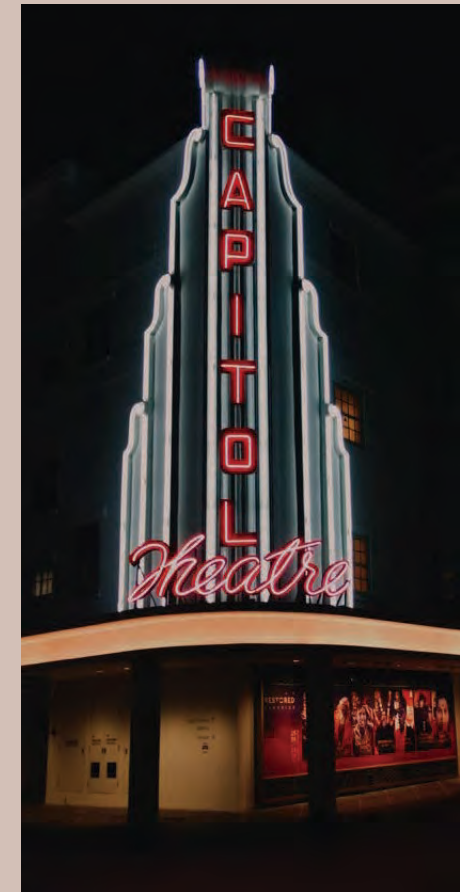
— Each and every Gatsby's details reflect a sophisticated and daring personality, inviting to a "glamorous and exquisite" lifestyle. The new 21st century's luxe made collection.



ZYX



— Todos y cada uno de los detalles de Gatsby reflejan una personalidad sofisticada a la par que atrevida, invitando a un "glamuroso y exquisito" estilo de vida. El nuevo lujo del siglo XXI convertido en colección.

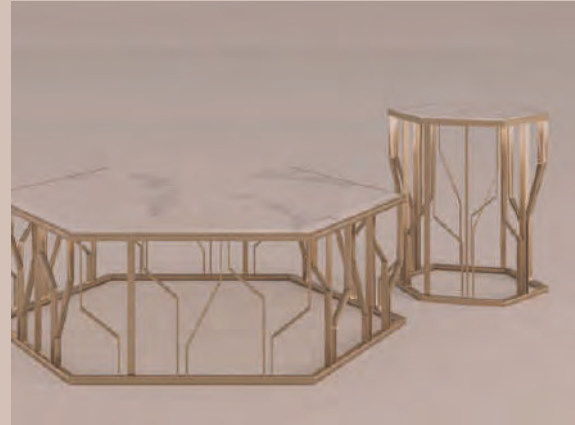


GATSBY

"Art Deco" is back, stronger than ever. Though its current iteration is more minimalist, the trend maintains its features and is still dripping with opulence and exuberance.

Pastel colors, geometric graphics and brights in a collection conceived to seduce and evoke spaces of the Belle Époque. Art Deco imbued all the art disciplines with its essence, leaving great examples in architecture, furniture, graphic arts and interior design.

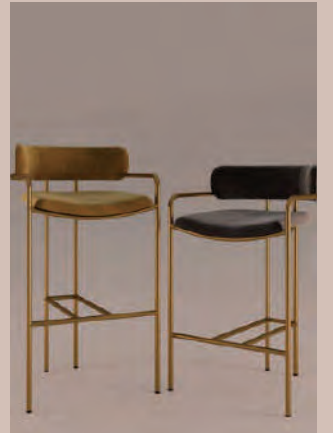
A ZYX collection inspired by materials such as velvet, brass, gold and silver.



El "Art Déco", vuelve con fuerza. Aunque más minimalista esta tendencia mantiene sus características y continúa derrochando opulencia y exuberancia.

Colores pastel, gráficas geométricas y brillos en una colección pensada para seducir y recordar a espacios de la Belle Époque. El "Art Déco" impregnó a todas las disciplinas artísticas dejando grandes ejemplos en la arquitectura, el mobiliario, las artes gráficas o el interiorismo.

Una colección de ZYX que se inspira en materiales como el terciopelo, el latón, el oro y la plata.





Royal Flapper Shadow.
Glam Flapper Shadow.
Elegance Flapper Shadow.
Jazz Flapper Shadow
14.8 x 14.8 cm

“Lights increase in brightness as the earth turns farther away from the sun, and now the orchestra is playing the strident cocktail music and the opera of voices raises one pitch higher.”

“Las luces incrementan su brillo a medida que la tierra se aleja del sol, y ahora la orquesta toca la estridente música de cóctel y la ópera de voces se eleva un tono más alto.”

—
Jay Gatsby



- Glam White Swing,
Glam Gold
14,8 x 14,8 cm
- / Colorker Mistery
Black 60 x 120 cm.
- Colorker Woodsense
Way Natural
75 x 150 cm



STYLE

ESTILO

Living in glamour.

Viviendo el glamour.

"Art Deco" was born in the Interwar period and nowadays it finds itself once again on the upswing. Through conceptual studies, Gatsby has been able to develop a collection in which glamour and opulence, though more minimalist, are the main focus. Square pieces, decorated with patterns and geometric shapes, zig zags or the symbol of the sun take shape in this hedonistic collection.

The rooms are open to new proposals. Gatsby climbs across the walls and expands to the floor creating warm, sensual spaces, which are magnified thanks to the careful illumination and a choice of the furniture.

It is precisely the distinctive touch of its metallic pieces that brings an admirable, elegant nuance of glamour. Moreover, as in previous ZYX collections, Gatsby's color palette has been meticulously conceived so that all its elements complement each other, so that it always offers harmonic results.

Make it shine!
This collection combines dark, smooth colors with bright golds and silvers, adding elegance and personality.

Make it shine!
Esta colección, combina colores oscuros y suaves con brillantes dorados y platas, sumando elegancia y personalidad.



ZYX

El "Art Déco", nació en el periodo de entreguerras y se encuentra de nuevo hoy en pleno auge. A través de estudios conceptuales, Gatsby ha sabido desarrollar una colección donde el glamour y la opulencia, aunque de corte más minimalista, son los verdaderos protagonistas. Piezas cuadradas, decorados con patrones y figuras geométricas, zigzags o el símbolo del sol toman forma en esta colección hedonista.

Las estancias se abren a nuevas propuestas. Gatsby trepa por las paredes y continúa hacia el suelo creando espacios cálidos y sensuales que se acrecientan gracias a la iluminación cuidada y a una elección del mobiliario.

Es precisamente el toque distintivo de sus piezas metalizadas, el que aporta un punto de glamour admirable y distinguido. Más aún, y como en anteriores colecciones ZYX, la paleta de colores Gatsby ha sido minuciosamente pensada para complementarse entre sí creando resultados siempre armónicos.

Glam Flapper Shadow,
Elegance Gold,
Gatsby White Swing
44,8 x 11,8 cm

Colorker Insignia White
60 x 120 cm





— Gatsby Betty Rose,
Elegance Betty Rose,
Elegance Grey Velvet
14,8 x 14,8 cm

Colorker
Woodsense Natural
25 x 150 cm

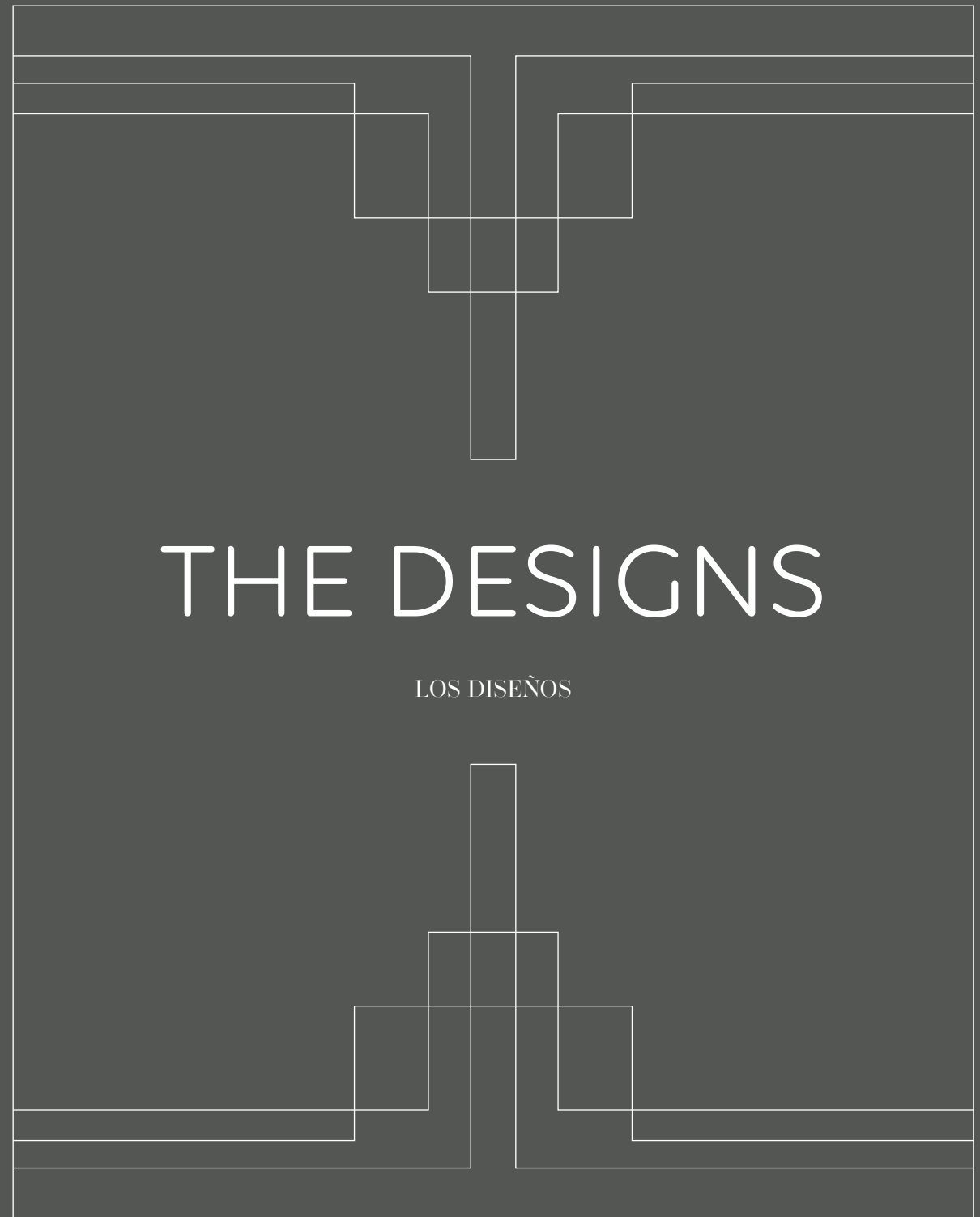
Gatsby aims to revive the "Art Déco" decorative spirit through a collection whose hallmarks are small-sizes graphics and geometric decorations, as well as a colour palette with a retro feel, but with reinterpreted nuances.

Gatsby pretende revivir el espíritu decorativo "Art Déco" a través de una colección cuyas señas de identidad son las gráficas y decorados geométricos de pequeño formato, así como una paleta de colores con aires retro, pero con matices reinterpretados.



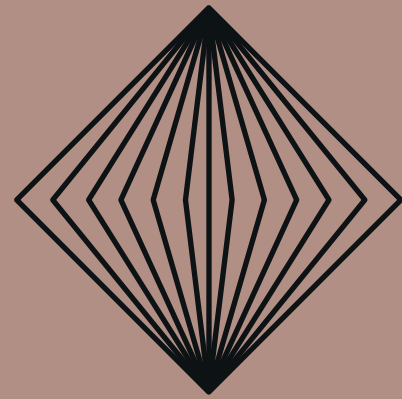
— Gatsby Betty Rose.
Gatsby Silver.
Jazz Silver.
14,8 x 14,8 cm

— Gatsby
Flapper Shadow
18,6 x 18,6 cm



THE DESIGNS

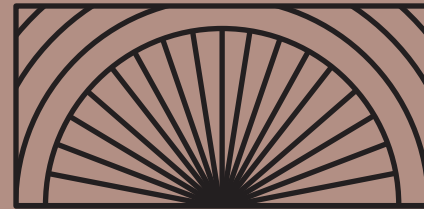
LOS DISEÑOS



ROYAL

Decoration inspired by *op art* that achieves a unique effect that is full of dynamism.

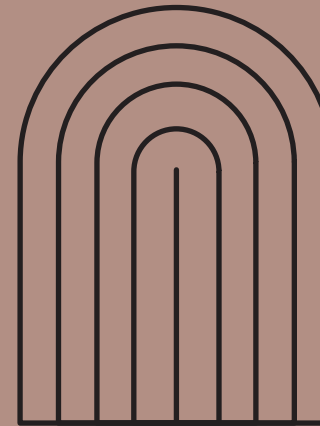
Decoración inspirada en el *op art* que consigue un efecto único y lleno de dinamismo.



GLAM

Like the sun rising over the horizon, like the magical sunset. A wonder of nature. This is the essence that this piece breathes.

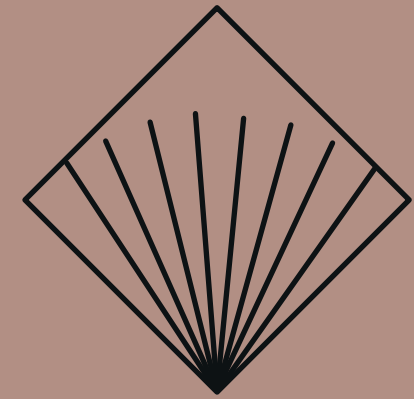
Cuando el sol despunta por el horizonte crea una de las luces más mágicas del día, así es esta pieza.



ELEGANCE

A sumptuous, curvilinear shape whose arch is the center of attention. Trend in interior design and appreciated by lovers of captivating design.

Forma suntuosa y curvilínea cuyo arco atrae todas las miradas. Tendencia en el diseño de interiores y apreciada por los amantes del diseño cautivador.



JAZZ

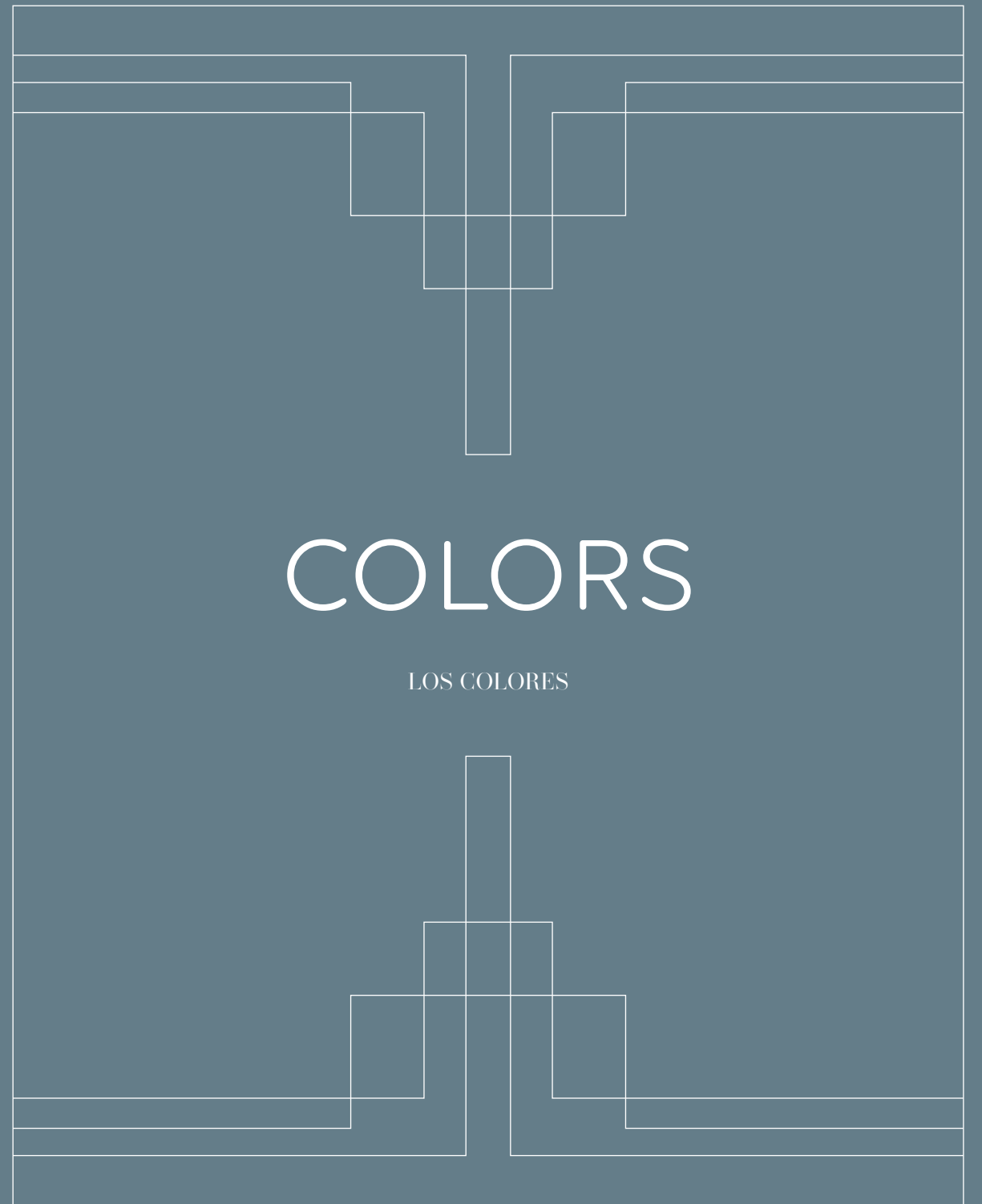
A range of straight lines that opens the way with soft notes, like jazz music.

Rectilínea, sencilla, pero con personalidad: como el jazz.



Gatsby White Swing,
Royal White Swing,
Royal Flapper Shadow
11.8 x 11.8 cm

Colorker
Mystery Black
90 x 90 cm



COLORS

LOS COLORES



ZYX

1 *White Swing*: a basic color bound to a way of life.
White Swing, un tono básico ligado a una filosofía de vida.

2 *Flapper Shadow*, a dark, enigmatic color full of elegance.
Flapper Shadow, un tono oscuro lleno de misterio y elegancia.

3 *Grey Velvet*, a color that accepts countless combinations.
Grey Velvet, un tono que admite un sinfín de combinaciones.

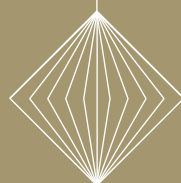
4 *Betty Rose*, a calm, mild and captivating pink.
Betty Rose, un tono rosado tranquilo, apacible y cautivador.

5 *French Navy*, a slightly grey tone suitable for creating very personal spaces.
French Navy, una tonalidad levemente agrisada, apta para crear ambientes muy personales.

6 *Gold*, the ultimate expression of elegance.
Gold, máxima expresión de la elegancia.

7 *Silver*, appetite for metal.
Silver, el gusto por lo metálico.

A way of seeing and feeling the world that Gatsby captures. The luxury of the materials is conceived and takes shape in a color palette formed by seven colors in which gold and silver are the most essential.



Un modo de ver y sentir el mundo que se plasma en Gatsby. El lujo de los materiales está presente y toma forma en una paleta cromática formada por siete colores en los que no podía faltar el dorado y el plata.



— Jazz Flapper
Shadow.
14.8 x 14.8 cm

— Gatsby Flapper
Shadow
18.5 x 18.5 cm



— Gatsby White Swing,
Glam White Swing,
14,8 x 14,8 cm



COLLECTION

LA COLECCIÓN

GATSBY



White Body 5.83" x 5.83" inches
14.8 x 14.8 cm



White Swing



Flapper Shadow



Grey Velvet



Betty Rose



French Navy



Gold



Silver

Porcelain 7.32" x 7.32" inches
18.6 x 18.6 cm



White Swing



Flapper Shadow



Grey Velvet



Betty Rose



French Navy

ZYX



ROYAL

5.83" x 5.83" inches
14.8 x 14.8 cm



White Swing



Flapper Shadow



Grey Velvet



Betty Rose



French Navy



Gold

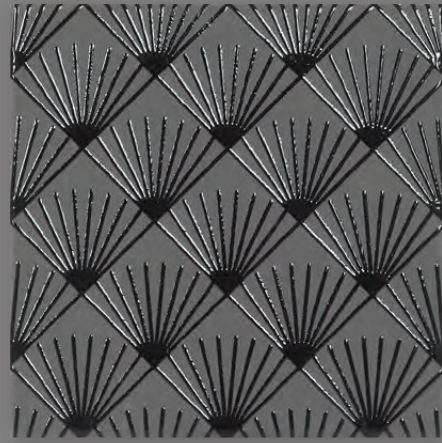


Silver

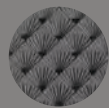


JAZZ

5.83"x5.83" inches
14.8 x 14.8 cm



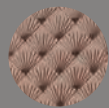
White Swing



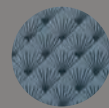
Flapper Shadow



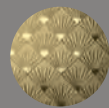
Grey Velvet



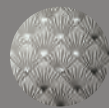
Betty Rose



French Navy



Gold



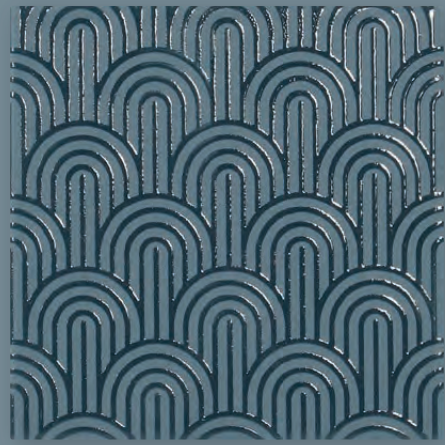
Silver



COLECCIÓN.

ELEGANCE

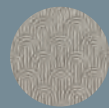
5.82"x5.82" inches
14.8 x 14.8 cm



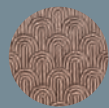
White Swing



Flapper Shadow



Grey Velvet



Betty Rose



French Navy



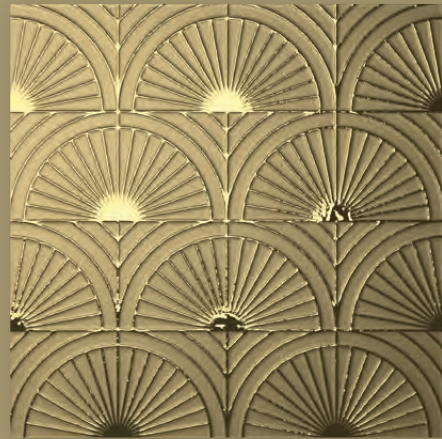
Gold



Silver

GLAM

5.83" x 5.83" inches
14.8 x 14.8 cm



White Swing



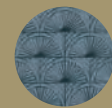
Flapper Shadow



Grey Velvet



Betty Rose



French Navy



Gold



Silver





SPECIFICATIONS

ESPECIFICACIONES TÉCNICAS

WHITE BODY / PASTA BLANCA
5,83" x 5,83" / 14,8 x 14,8 cm
Thickness 3" / Espesor 8 mm



	White Swing	Flapper Shadow	Grey Velvet	Betty Rose	French Navy
GATSBY 					
	222109 / ZM222	222110 / ZM222	222111 / ZM222	222112 / ZM222	222113 / ZM222
ROYAL 					
	222114 / ZM226	222118 / ZM226	222122 / ZM226	222126 / ZM226	222130 / ZM226
JAZZ 					
	222115 / ZM226	222119 / ZM226	222123 / ZM226	222127 / ZM226	222131 / ZM226
GLAM 					
	222116 / ZM226	222120 / ZM226	222124 / ZM226	222128 / ZM226	222132 / ZM226
ELEGANCE 					
	222117 / ZM226	222121 / ZM226	222125 / ZM226	222129 / ZM226	222133 / ZM226

WHITE BODY / PASTA BLANCA
5,83" x 5,83" / 14,8 x 14,8 cm
Thickness 3" / Espesor 8 mm

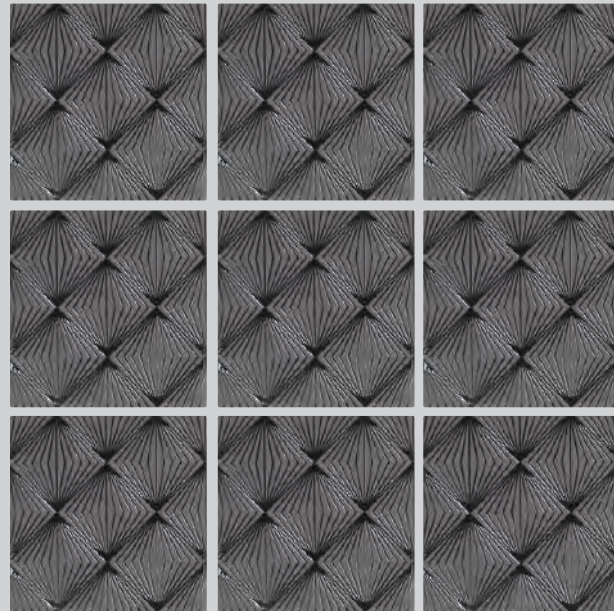
	Gold	Silver
GATSBY 		
	222134 / ZP502	222139 / ZP502
ROYAL 		
	222135 / ZP502	222140 / ZP502
JAZZ 		
	222136 / ZP502	222141 / ZP502
GLAM 		
	222137 / ZP502	222142 / ZP502
ELEGANCE 		
	222138 / ZP502	222143 / ZP502

PORCELAIN / PORCELÁNICO
7,32" x 7,32" / 18,6 x 18,6 cm
Thickness 3,3" / Espesor 8,5 mm

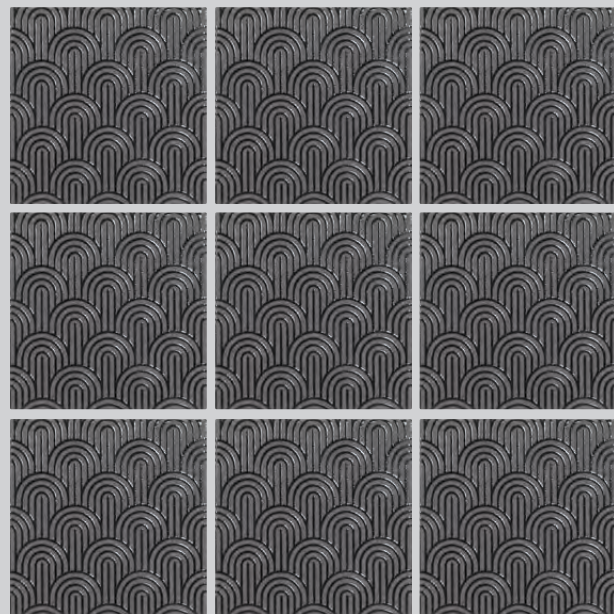
	White Swing
GATSBY 	
	222251 / ZM222
Flapper Shadow	
	222252 / ZM222
Grey Velvet	
	222253 / ZM222
Betty Rose	
	222254 / ZM222
French Navy	
	222255 / ZM222

GRAPHIC CONTINUITY / CONTINUIDAD GRÁFICA

ROYAL



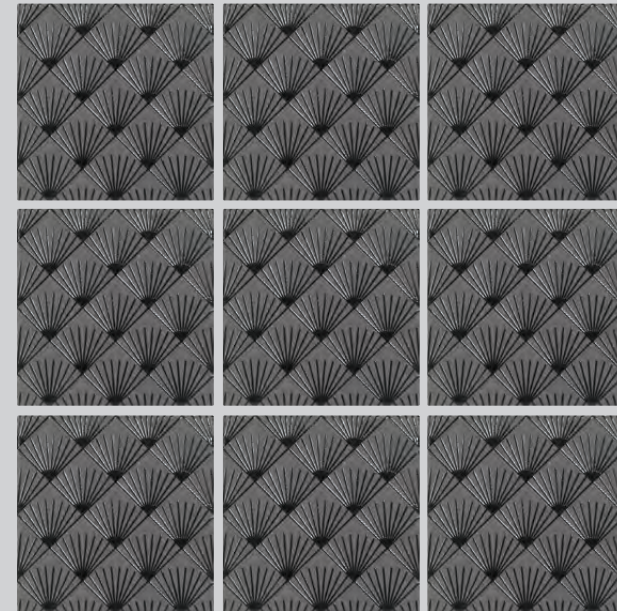
ELEGANCE



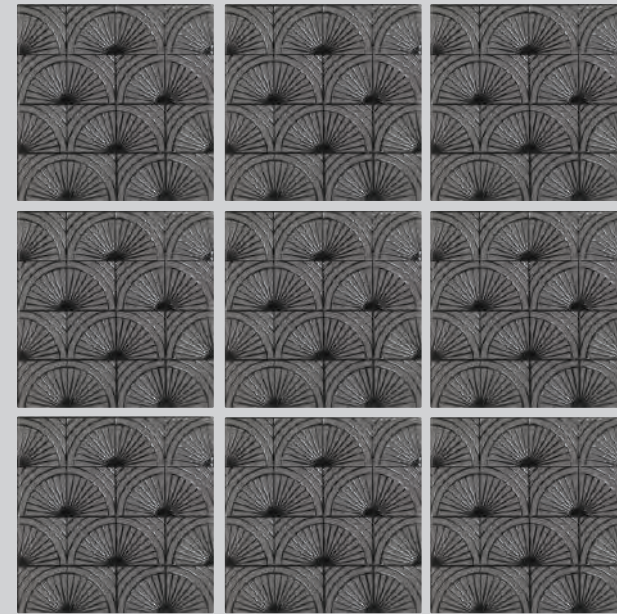
ZYX

GRAPHIC CONTINUITY / CONTINUIDAD GRÁFICA

JAZZ



GLAM



GATSBY

WHITE BODY | GATSBY & DECORS

	PIECES BOX	KG BOX	S.Q.M. BOX	BOX EURO PALLET	KG EURO PALLET	S.Q.M EURO PALLET
14,8 x 14,8 CM 5,83" x 5,83"	26	8	0,57	96	768	54,72

WHITE BODY | PVD

	PIECES BOX	KG BOX	S.Q.M. BOX	BOX EURO PALLET	KG EURO PALLET	S.Q.M EURO PALLET
14,8 x 14,8 CM 5,83" x 5,83"	24	7,4	0,53	96	710,4	50,88

PORCELAIN | GATSBY

	PIECES BOX	KG BOX	S.Q.M. BOX	BOX EURO PALLET	KG EURO PALLET	S.Q.M EURO PALLET
18,6 x 18,6 CM 7,32" x 7,32"	13	8,5	0,45	144	1224	64,8

Due to the manufacturing process of the tiles, it is recommended to review the actual weight of the box at the time of loading

Debido al proceso de fabricación de las piezas, se recomienda la revisión del peso real de la caja en el momento de la carga.



Uniform
Uniforme

VARIACIÓN CROMÁTICA Y GRÁFICA /
CHROMATIC AND GRAPHIC VARIATION

V1 Uniforme
Uniform

V2 Variación leve
Slight variation

V3 Variación media
Moderate variation

V4 Variación alta
Strong variation

SCALE OF CHROMATIC VARIATION / ESCALA DE VARIACIÓN CROMÁTICA

WHAT DOES V1, V2, V3, V4 MEAN?

Shade variation is inherent in all tile products.

Shade and texture will vary significantly from 1 piece to the other depending on the production process.

V1 shade variation has little or no change from one piece to the other where a V4 will have a large variety of color and/or texture changes.

Prior to any installation, range of tiles should be approved by the customers.

No claims for shade or texture variation will be accepted after installation.

Please note shades of colors are seen differently on computer monitors and therefore customers should request a sample before making a final selection or purchase.

¿QUÉ SIGNIFICA V1, V2, V3, V4?

La variación de tono o destonificación es inherente a todos los productos ceramicos.

La destonificación y textura puede variar significativamente de una pieza a otra por el proceso de fabricación.

El tono V1 de destonificación tiene poco o casi ningún cambio respecto de una pieza a otra y el tono V4 tiene una gran destonificación o variación de color y/o cambio de textura de una pieza a otra.

Antes de cualquier colocación de azulejos debería comprobarse y ser aprobada por los clientes dicha variación.

No puede haber reclamaciones por textura o destonificación después de la instalación del material.

Por favor tenga en cuenta que los colores y destonificaciones pueden cambiar mucho, si usted realiza la comprobación en un monitor de ordenador. Compruebe el material con una pieza física antes de realizar la decisión final o compra.

SERIE Gatsby**14,8 x 14,8 CM** / 5,83" x 5,83" INCHES

Dry pressed ceramic tiles Group BIII (E _b >10 %) Baldosas cerámicas prensadas en seco Grupo BIII (E _b >10 %)	Test standard Norma de ensayo	Value required by UNE-EN 14411 Valores prescritos norma UNE-EN 14411	Average value Valor medio
Dimensional features Características dimensionales	UNE-EN-ISO 10545-2		Comply the norm Cumple la norma
Water absorption Absorción de agua	UNE-EN-ISO 10545-3	>10 %	Comply the norm Cumple la norma
Bending strength / Resistencia a la flexión Modulus of rupture / Módulo de rotura Breaking strength / Fuerza de rotura	UNE-EN-ISO 10545-4	³ 12 N/mm ² ³ 600 N	Comply the norm Cumple la norma
Resistance to surface abrasion Resistencia a la abrasión	UNE-EN-ISO 10545-7	Declared value Valor declarado	Not apply No aplica
Linear thermal expansion Dilatación térmica lineal	UNE-EN-ISO 10545-8	Declared value Valor declarado	< 7*10 ⁻⁶ °C ⁻¹
Thermal shock resistance Resistencia al choque térmico	UNE-EN-ISO 10545-9	Required Exigida	Resist Resiste
Crazing resistance Resistencia al cuarteo	UNE-EN-ISO 10545-11	Required Exigida	Resist Resiste
Frost resistance Resistencia a la helada	UNE-EN-ISO 10545-12	Declared value Valor declarado	Resist Resiste
Chemical resistance / Resistencia química	UNE-EN-ISO 10545-13		
Domestic and swimming pool products / Productos de domésticos y sales para piscinas		Minimum class B Mínimo clase B	GA
Acids and alkalis of low concentration / Ácidos y álcalis de baja concentración		Declared value Valor declarado	GLA
Acids and alkalis of high concentration / Ácidos y álcalis de alta concentración		Declared value Valor declarado	GHA
Resistance to stains Resistencia a las manchas	UNE-EN-ISO 10545-14	Minimum class 3 Mínimo clase 3	5
Friction coefficient / Deslizamiento Pendulum / Péndulo Ramp (boots) / Rampa (botas) DCOF	UNE-ENV 12633 DIN 51130 ANSI A137.1	Declared value Valor declarado	No aplica Not apply
Resistance to the fire Resistencia al fuego	Decisión 96/603/ CE modificada	Class A1-A1FL Clase A1-A1FL	Comply Cumple

SERIE Gatsby**18,6 x 18,6 CM** / 7,32" x 7,32" INCHES

Dry pressed ceramic tiles Group BIII (E _b >10 %) Baldosas cerámicas prensadas en seco Grupo BIII (E _b >10 %)	Test standard Norma de ensayo	Value required by UNE-EN 14411 Valores prescritos norma UNE-EN 14411	Average value Valor medio
Dimensional features Características dimensionales	UNE-EN-ISO 10545-2		Comply the norm Cumple la norma
Water absorption Absorción de agua	UNE-EN-ISO 10545-3	≤0.5 %	Comply the norm Cumple la norma
Bending strength / Resistencia a la flexión Modulus of rupture / Módulo de rotura Breaking strength / Fuerza de rotura	UNE-EN-ISO 10545-4	≤35 N/mm ² 1300 N	Comply the norm Cumple la norma
Resistance to surface abrasion Resistencia a la abrasión	UNE-EN-ISO 10545-7	Declared value Valor declarado	Depends color Según color
Linear thermal expansion Dilatación térmica lineal	UNE-EN-ISO 10545-8	Declared value Valor declarado	< 9*10 ⁻⁶ °C ⁻¹
Thermal shock resistance Resistencia al choque térmico	UNE-EN-ISO 10545-9	Required Exigida	Resist Resiste
Crazing resistance Resistencia al cuarteo	UNE-EN-ISO 10545-11	Required Exigida	Resist Resiste
Frost resistance Resistencia a la helada	UNE-EN-ISO 10545-12	Declared value Valor declarado	Resist Resiste
Chemical resistance / Resistencia química	UNE-EN-ISO 10545-13		
Domestic and swimming pool products / Productos de domésticos y sales para piscinas		Minimum class B Mínimo clase B	GA
Acids and alkalis of low concentration / Ácidos y álcalis de baja concentración		Declared value Valor declarado	GLA
Acids and alkalis of high concentration / Ácidos y álcalis de alta concentración		Declared value Valor declarado	GHA
Resistance to stains Resistencia a las manchas	UNE-EN-ISO 10545-14	Minimum class 3 Mínimo clase 3	5
Friction coefficient / Deslizamiento Pendulum / Péndulo Ramp (boots) / Rampa (botas) DCOF	UNE-ENV 12633 DIN 51130 ANSI A137.1	Declared value Valor declarado	Class 2 / Clase 2 R10 < 0.42
Resistance to the fire Resistencia al fuego	Decisión 96/603/ CE modificada	Class A1-A1FL Clase A1-A1FL	Comply Cumple

ADVISE OF THE SHAPES

The production method of the Gatsby collection gives a certain irregularity and dimensionality to the tiles; there are some differences within their tolerance that cause the product to have some imperfections, which puts it closer to that rustic style in which the collection is based.

ADVISE OF LAYING

The floor to be tiled must be even or new backed.

Use adequate adhesives and follow the tiling instructions.

Respect the required joints and always maintain a minimum installation joint of 2 mm.

Use adequate grouting material for ceramic tiles.

Use specific tools for ceramic tiles.

While tiling we advise to mix tiles from different boxes.

Please check shade, calibre and choice before placing the product.

No claims will be accepted for material already installed.

In case of claim please report the two control letters.

For further information, please contact your distributor or the manufacturer.

The reproduction of the colors is approximated. ZYX reserves the right to alter or amend the products here stated. Prices code and product codes should be checked.

ADVISE OF THE SHAPES

La forma de fabricación de la colección Gatsby confiere a las piezas cierta irregularidad y dimensionalidad; existen algunas diferencias dentro de la tolerancia que hacen que el producto tenga ciertas imperfecciones, lo que lo acerca a ese estilo rústico en el que se basa la colección.

CONSEJOS DE COLOCACIÓN

El soporte de colocación debe de estar nivelado o maestreado.

Utilizar adhesivos adecuados y el tipo de aplicación correcta.

Respetar las juntas exigidas y siempre mantener una junta de colocación mínima de 2 mm.

Utilizar material de rejuntado especial para baldosas cerámicas.

Utilizar herramientas específicas de baldosas cerámicas.

Se aconseja al colocar, mezclar piezas de varias cajas.

Verificar antes de colocar: tonalidad, calibre y clase.

No se admiten reclamaciones de material colocado.

En caso de reclamación indicar las dos letras de control.

Para más información consultar al distribuidor o al fabricante.

La reproducción de los colores es aproximada. ZYX se reserva el derecho de alterar o modificar los productos aquí relacionados. Los códigos y referencias deben verificarse.

ATTENTION: GOLD & SILVER COLLECTION

What is the PVD?

PVD is a type of finish with titanium metal that is coated onto the ceramic surface providing it with a metal layer of 0.5 microns, which means that the ceramic surface will remain unchanged.

1. Resistant to UV radiation, the surface will not suffer from decolouration or a loss of gloss over time. This means it can be used outdoors if the ceramic is suitable for outdoor use according to the climate conditions in the area where it is going to be fitted. If you have any doubts, always contact the company.

2. Its colour does not change over time, due to the fact that its oxidation occurs at temperatures of over 400°C. Although the resistance is 400°C, we do not recommend putting the PVD at temperatures higher than 200°C, because as it is titanium metal, the metal could begin to oxidise.

3. The coating is resistant to corrosion (>1000 h salt spray test – ISO standard 9227), but it does not act as an anti-corrosive barrier, as the coating is a fine layer. As this point clearly outlines, it could even be used outside buildings that are close to the coast, but you should always clean the salt in the air, as it would end up rusting due to the high corrosiveness of coastal areas.

4. Thickness: 0.5. As noted previously, as the ceramic surface will not change, it is necessary to treat it like any kind of decorative coating, although it does have some grating limitations due to the metal itself, but with regard to the use of the decoration it is exactly the same as any standard ceramic coating.

5. Resistant to the typical products used for cleaning. Any kind of domestic cleaning is recommended for the correct conservation of the PVD, provided that the products are neutral and standard.

6. Resistant to hydrochloric acid, acetic acid and citric acid in low concentrations. It is resistant to the attack of acids and bases in low concentrations, provided that these acids and bases are not allowed to act for a long time there is no problem, but if these products are allowed to act for a prolonged period they could begin to oxidise the metal, producing a change of colour where the acid is.

ATENCIÓN: COLECCIÓN GOLD Y SILVER

¿Qué es el PVD?

El PVD es un tipo de acabado metal titanio que se deposita sobre la superficie cerámica dotándole a esta de una capa de metal de unas 0.5 micras, por lo que no alteramos la superficie de la cerámica.

1. Resistencia a la radiación UV, no sufren decoloración ni pérdida de brillo con el paso del tiempo. Por lo que puede ponerse en el exterior si la cerámica es apta para el exterior según las condiciones climáticas del área en las que se vaya a colocar

2. Su color no se altera con el paso del tiempo, debido a que su oxidación se produce a temperaturas superiores a los 400 °C. Aunque la resistencia sea a 400 °C, no recomendamos poner el PVD a temperaturas superiores a 200 °C, ya que como es metal titanio podría empezar a oxidarse el metal.

3. Son resistentes a la corrosión (>1000 h ensayo niebla salina – norma ISO 9227), pero no actúan como barrera anticorrosiva, por ser recubrimientos de capa fina. Como bien dice en este punto, se podría poner incluso en el exterior de edificios cerca de la costa, pero estando limpiando siempre el salitre ambiente, ya que llegaría a oxidarse por la alta corrosividad de las zonas costeras.

4. Espesor: 0.5. Como lo comentado anteriormente, al no alterar la superficie cerámica, hay que tratarlo como cualquier tipo de decoración de revestimiento, aunque tiene unas limitaciones de rallado por el propio metal, pero en cuanto al uso de la decoración es exactamente igual que cualquier cerámica al uso de revestimiento.

5. Resistentes a los productos típicos utilizados en la limpieza. Cualquier tipo de limpieza doméstica, está recomendada para la conservación correcta del PVD, siempre y cuando sean productos neutros y estándar.

6. Resistencia al ácido clorhídrico, ácido acético y al ácido cítrico en bajas concentraciones. Tiene una resistencia al ataque de ácidos y bases en bajas concentraciones, siempre que no se deje actuar por mucho tiempo a estos ácidos y bases no hay problema, pero si dejamos actuar estos productos durante un tiempo prolongado podrían empezar a oxidar el metal, produciendo cambio de color donde este el ácido.

We can fit this type of decoration into bathrooms without any problems, provided that it is cleaned more often than normal, mainly because of the issue of limescale. If the limescale dries, use a normal anti-lime product and a cloth. Do not use normal scouring sponges, because they would grate against the PVD.

As for areas with a high level of moisture, there is no problem at all fitting the ceramics. If used in extreme areas, and the material is appropriate for use it will be necessary to clean the pieces to ensure that no kind of environmental oxidant / abrasive can take action.

Podemos poner este tipo de decoración sin problema en los baños, siempre que se limpie con más frecuencia de lo normal, más que nada por el tema de la cal. Si se seca la cal, usar un antical normal y un trapo. No usar estropajos normales, porque entonces rallarian lo que es el PVD.

En cuanto a zonas con elevada humedad, no hay problema alguno en poner la cerámica. Si se utiliza en zonas extremas y el material es apto, habrá que limpiar las piezas para que no se deje actuar cualquier tipo de oxidante / abrasivo ambiente.

No claims will be accepted on pieces.

Event that these guidelines have not been adhered to.

Please, if you have any doubts, always contact the company, thank you.

The reproduction of the colors is approximated. ZYX reserves the right to alter or amend the products here stated. Price codes and product codes should be checked.

Do not miss the Video installation on zyxspace.com. "Advice of laying the ceramic tiles, from ZYX".

No serán aceptadas reclamaciones de piezas.

Si no se han tenido en consideración las advertencias aquí expuestas. En caso de duda siempre consultar con la empresa, gracias.

La reproducción de los colores es aproximada. ZYX se reserva el derecho de alterar o modificar los productos aquí relacionados. Los códigos de precios y referencias deben verificarse.

No te pierdas nuestros videos de colocación sobre ZYX en zyxspace.com

COLORKER™
GROUP

Ctra. de Alcora Km. 21,3 12110 Alcora (Castellón) Spain T. 964 361 616 | F. 964 386 432 info@zyxspace.com zyxspace.com



